



máxima  
medisch centrum

# Oog voor cosmetiek rondom een borstsparende behandeling bij mammacarcinoom.

**Angelique Brands, MANP**

**Verpleegkundig Specialist  
mammapathologie, melanomen, sarcomen**

**Promovenda Maastricht University**

**Mammacongres St Jansdal, 3-2-2017**



# Disclosures spreker

(potentiële) belangenverstremgeling	Geen
Voor bijeenkomst mogelijk relevante relaties met bedrijven	Geen
<ul style="list-style-type: none"><li>•Sponsoring of onderzoeksgeld</li><li>•Honorarium of andere (financiële) vergoeding</li><li>•Aandeelhouder</li><li>•Andere relatie, namelijk ...</li></ul>	Geen



# Inhoud

- Borstcentrum Máxima
- Aanleiding van het onderzoek
- Vraagstellingen
- Principe van een borstsparende behandeling
- Voorbeelden
- Beïnvloedende factoren
- Tools ter beoordeling van de cosmetiek
- Correlatie Harvard scale
- Welke items bepalen een slechte score m.b.t. de cosmetiek?
- Rapportcijfer
- Wat zijn de informatiebehoeften van patiënten m.b.t. cosmetische gevolgen van de borstsparende behandeling?
- Implicaties voor de praktijk



# Borstcentrum Máxima

- Onderdeel van het Máxima Oncologisch Centrum
- Gemiddeld 2000 nieuwe patiënten per jaar met borstproblematiek
- Gemiddeld 300 nieuwe patiënten per jaar met borstkanker of voorstadium hiervan
- Alle zorg achter **1** loket en alle professionals op **1** werkvloer
- Vier verpleegkundig specialisten en 1 verpleegkundig specialist i.o.
- Geïntegreerd casemanagement



# Impressie van Borstcentrum Máxima



# Aanleiding

Steeds meer ontwikkelingen op het gebied van oncoplastische chirurgie en radiotherapie bij borstsparende behandelingen, maar hoe is het cosmetisch resultaat in de eigen kliniek (nulmeting)?



# Vraagstellingen

- Hoe beoordelen professionals de cosmetische resultaten van de behandeling?
- Hoe beoordelen de patiënten de cosmetische resultaten van de behandeling?
- Welke items bepalen een slechte score m.b.t. de cosmetiek?
- Wat zijn de informatiebehoeften van patiënten m.b.t. cosmetische gevolgen van de borstsparende behandeling?



# Principe van een borstsparende behandeling.

*Ruime excisie van tumorvolume en postoperatieve bestraling van de gehele borst en soms extra op de marges, waarbij een optimale cosmetiek beoogt dient te worden en een evenzeer goede locoregionale tumorcontrole*

*Bron: Richtlijn Mammacarcinoom, NABON 2012*

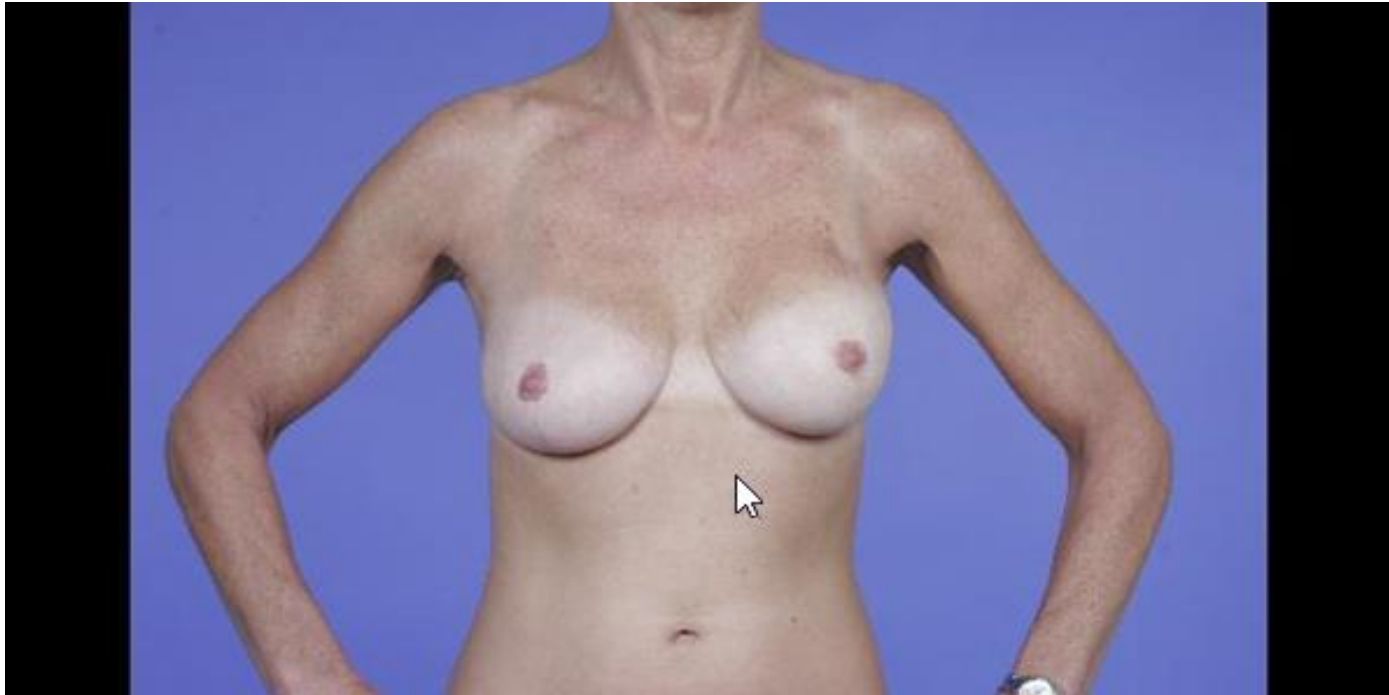




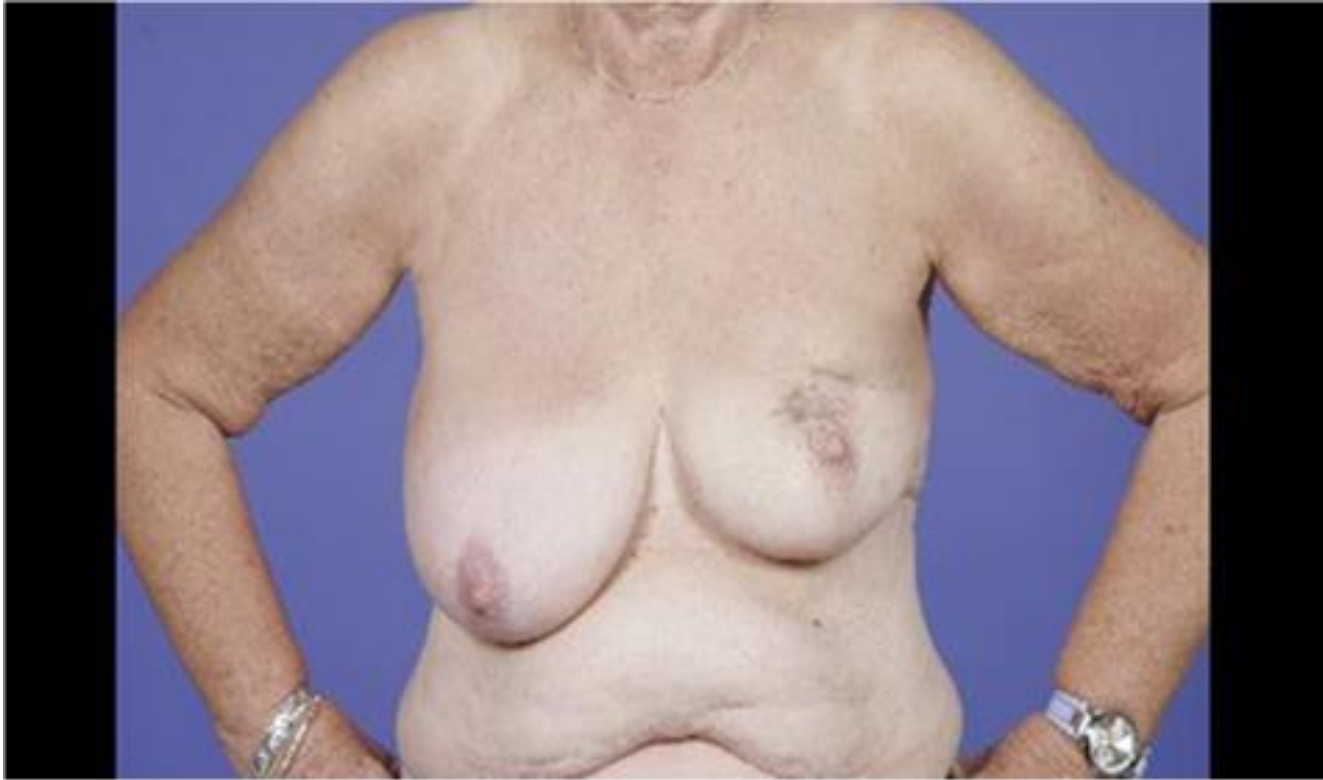
# Voorbeelden











# Beïnvloedende factoren

- Hoeveelheid weggenomen weefsel
- Bestralingsdosis
- Ras
- Leeftijd
- Hoog BMI
- Tumorlocatie (binnenzijde en onder)
- (Post)menopauzale status
- Okselklierdissectie



# Tools ter beoordeling van cosmetiek

- Gevalideerde Harvard scale
  - **uitstekend**: behandelde borst is bijna identiek aan de onbehandelde borst
  - **goed**: behandelde borst is iets anders dan de onbehandelde borst
  - **redelijk**: behandelde borst is duidelijk verschillend van de onbehandelde borst; maar niet ernstig vervormd
  - **slecht**: behandelde borst is ernstig vervormd

Bron: Harris et al, 1979

Cardoso et al, 2012



# Tools ter beoordeling van cosmetiek

- Vragenlijst van Sneeuw et al (1992)
  - stand van de tepel
  - kleur
  - vorm van de borst
  - litteken
  - grootte van de borst
  - stevigheid van de borst
- Rapportcijfer (1 t/m 10)





# Correlatie tussen professionals en patiënten en tussen professionals onderling (Harvard scale)

ICC#	surgeon 1	surgeon 2	plastisc surgeon	radiologist	nurse	patients
surgeon 1		0,76 (0,67-0,83)	0,75 (0,65-0,82)	0,80 (0,71-0,86)	0,67 (0,55-0,76)	0,38 (0,19-0,54)
surgeon 2			0,79 (0,70-0,85)	0,81 (0,74-0,87)	0,77 (0,68-0,84)	0,46 (0,29-0,61)
plastic surgeon				0,85 (0,78-0,89)	0,77 (0,68-0,84)	0,50 (0,32-0,64)
radiologist					0,82 (0,75-0,87)	0,47 (0,30-0,62)
nurse						0,48 (0,31-0,63)

*Intraclass correlation coefficient Harvard scale between patients and professionals and professionals mutually  
#Two way mixed effects model (95% confidence Interval)*



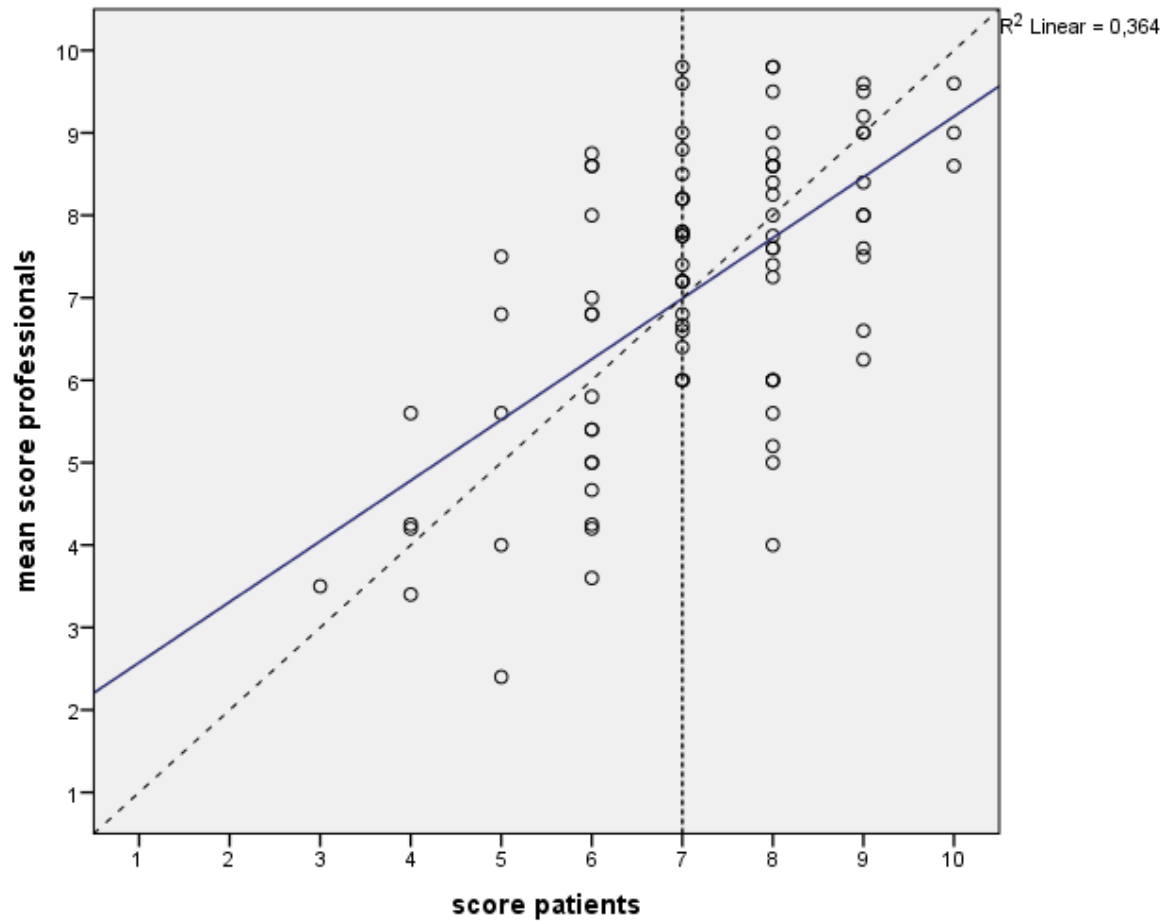
# Welke items bepalen een slechte score m.b.t. de cosmetiek?

Odds ratio (95% Confidence Interval) items questionnaire by Sneeuw et al (1992) versus Harvard scale

	Scar	Size	Shape	Firmness	Color	Nipple
Surgeon 1	3,8 (2,2-6,6)	13,6 (5,3-35,3)	21,9 (5,3-90,0)	7,2 (3,3-15,6)	3,3 (1,0-11,6)	6,5 (3,2-13,5)
Surgeon 2	8,3 (3,7-18,6)	14,0 (5,3-37,1)	*	*	4,7 (2,1-10,5)	26,3 (7,4-92,9)
Plastic surgeon	5,0 (2,7-9,1)	81,9 (16,5-405,4)	54,8 (14,2-211,4)	49,9 (13,5-184,5)	5,5 (2,7-11,1)	10,0 (4,5-22,5)
Radiologist	11,2 (4,7-26,8)	62,5 (8,1-484,5)	101,1 (17,9-571,7)	*	10,2 (4,1-24,9)	31,5 (7,4-133,6)
Nurse	5,2 (2,8-9,6)	13,4 (5,4-33,1)	26,6 (6,6-107,4)	11,5 (4,2-31,4)	5,9 (0,7-49,4)	8,9 (3,8-20,8)
Patients	3,4 (1,7-6,6)	19,7 (6,0-65,1)	37,2 (9,1-151,3)	4,0 (2,2-7,3)	1,8 (0,9-3,5)	4,2 (2,2-8,2)



# Rapportcijfer



# Informatiebehoeften van de patiënt

- Juiste moment van informatiebehoeften binnen het traject is divers.
- Belang van aandacht tijdens follow up traject (bespreekbaar + mogelijke interventies).
- Mondelinge en schriftelijke informatie (met interventies) aangevuld met visuele informatie.

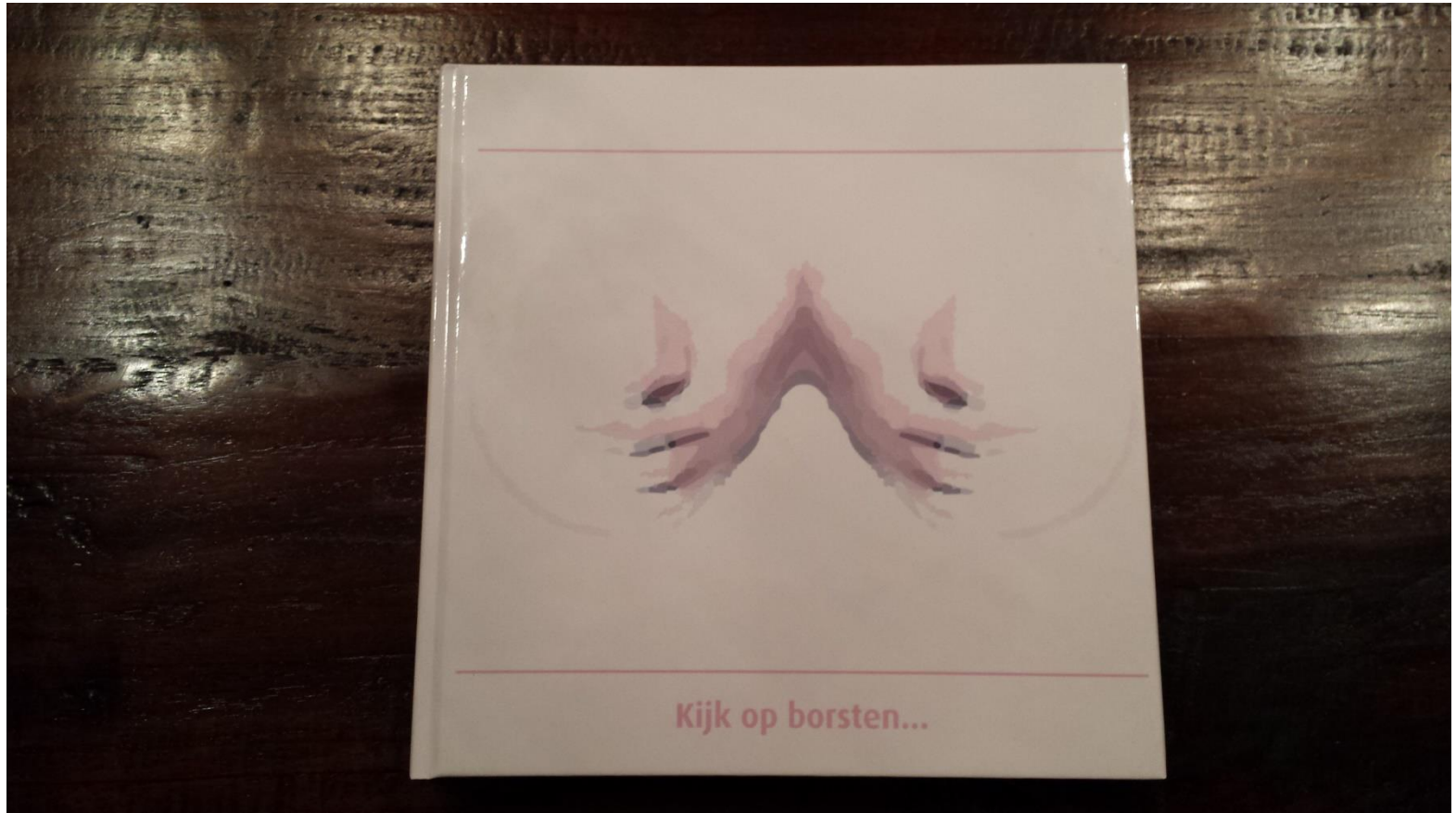


# Implicaties voor de praktijk

- Voorlichting en begeleiding op mogelijke cosmetische gevolgen van een borstsparende behandeling structureel inbedden binnen het zorgpad mammacarcinoom (naar behoefte van de individuele patiënt).
- Aanpassen patiëntenfolder
- Fotoboek
- Inbouw beoordelingschaal in EPD



# Fotoboek



# Beoordelingschaal EPD

Poliklinische registratie MAM    **Beoordeling cosmetiek**

Beoordeling cosmetiek     Definitief     Opmerkingen tonen

Meetmoment     Postoperatief     Follow up

Havard scale (professional)     Uitstekend     Goed     Redelijk     Slecht

Rapportcijfer (professional)    ▼

Havard scale (patiënt)     Uitstekend     Goed     Redelijk     Slecht

Rapportcijfer (patiënt)    ▼

Harvard scale info     Uitstekend: Behandelde borst is bijna identiek aan de onbehandelde borst  
 Goed: Behandelde borst is iets anders dan de onbehandelde borst  
 Redelijk: Behandelde borst is duidelijk verschillend van de onbehandelde borst; maar niet ernstig vervormd  
 Slecht: Behandelde borst is ernstig vervormd



# Dank voor uw aandacht!



máxima  
medisch centrum