

**Mammacongres**  
Harderwijk



## De behandeling van lymfoedeem, ervaringen uit het lymfoedeemcentrum Drachten

*Robert Damstra, dermatoloog*  
*Expertise Centrum Lymfologie*  
*Ziekenhuis Nij Smellinghe, Drachten*

# Programma

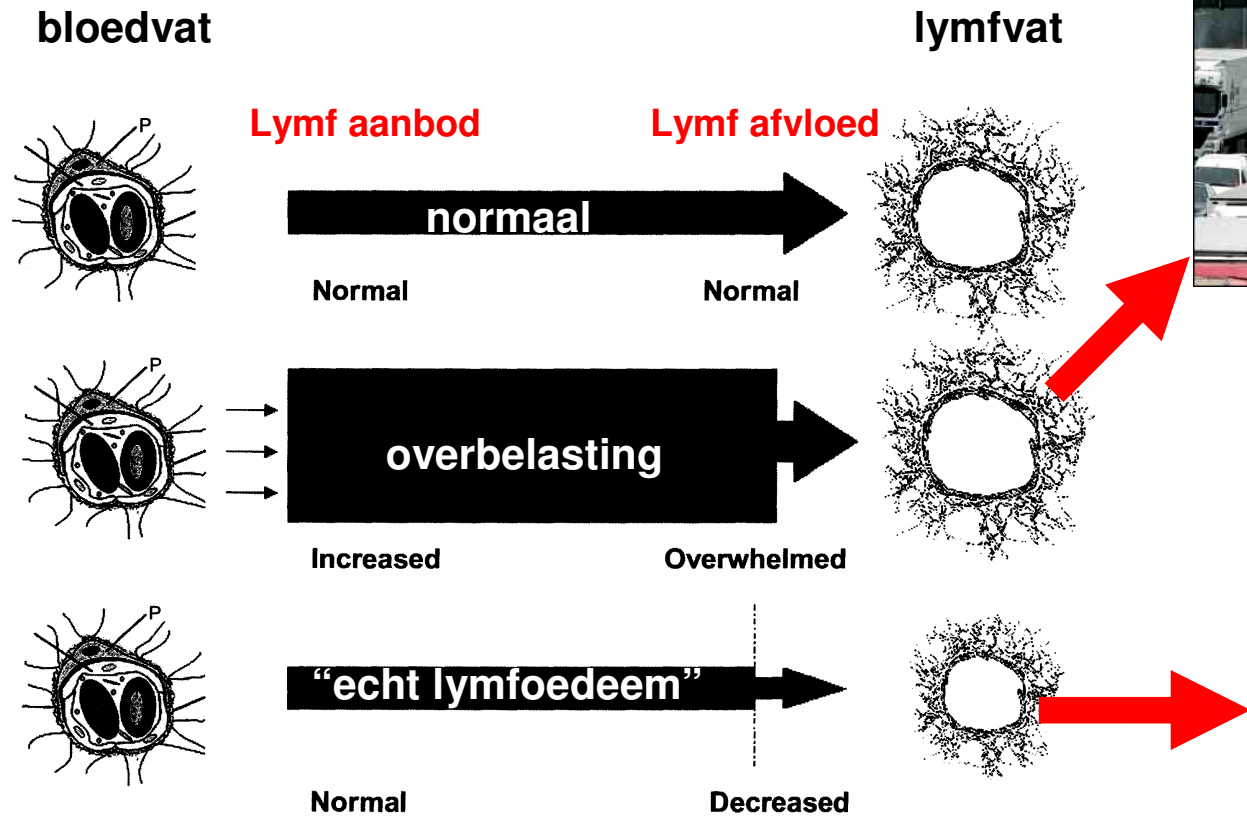
---

Inleiding lymfologie

Lymfoedeem zorg is basiszorg

Activiteiten expertise centrum lymfologie Drachten

# soorten lymf - afvloed problemen



# Conclusies richtlijn CBO 2003

## 2012: 2<sup>e</sup> richtlijn lymfoedeem

---

- Evidence & expert based
- (vroeg) diagnostiek en behandeling
- Multidisciplinaire samenwerking
- NPCF doelmatigheidsparagraaf
- Organisatie van zorg

# Lymfoedeem zorg is basiszorg

---

Vast onderdeel van mamma centrum / polikliniek

Secundaire en tertiaire preventie van lymfoedeem

Programma's voor vroegdiagnostiek

Programma voor awareness en zelfmanagement

“1<sup>e</sup> lijns lymfologische zorg”

# (vroeg) diagnostiek en behandeling lymfoedeem

---



# Het belang van exact meten!

---

2003:

CBO richtlijn lymfoedeem:

10 % volume verschil met objectieve, gevalideerde methode

Studie J. Armer 2005:

118 patienten: Borstkanker voor operatie en 1 jaar follow-up\*:

200CC verschil:

10 % verandering volume  
(opto-electric)

Subjectieve pijn en zwaarte

Omvang 2 cm methode

42% LE

21% LE

40% LE

70% LE

10 % volume verschil meest geschikt

\* Armer et al. A comparison of four diagnostic criteria for lymphedema in a post-breast cancer population. *Lymphatic Research and Biology* (2005) vol. 3 (4) pp. 208-17

# Ziekenhuisscreening na oncologie

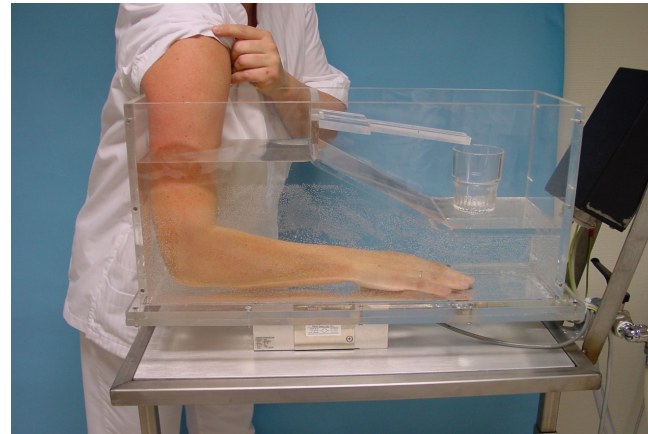
---

- Vroegdiagnostiek met volumetrie
- Awareness & zelfmanagement
- Samenwerken en educatie
- Voorkomen is beter en goedkoper dan genezen!
- Dermatoloog / oncologie  
verpleegkundige protocolhouder?



# Routine voor vroegdiagnostiek: 'lymfometer' voor armen

- Omgekeerde Water Verplaatstingsmethode:
- Betrouwbaar
- Valide
- Eenvoudig en snel



Breast Cancer Res Treat (2006) 99:267–273  
DOI 10.1007/s10549-006-9213-0

PRECLINICAL STUDY

## Validation of the inverse water volumetry method: a new gold standard for arm volume measurements

Robert J. Damstra · Eltjo J. Glazenburg ·  
Wim C. J. Hop

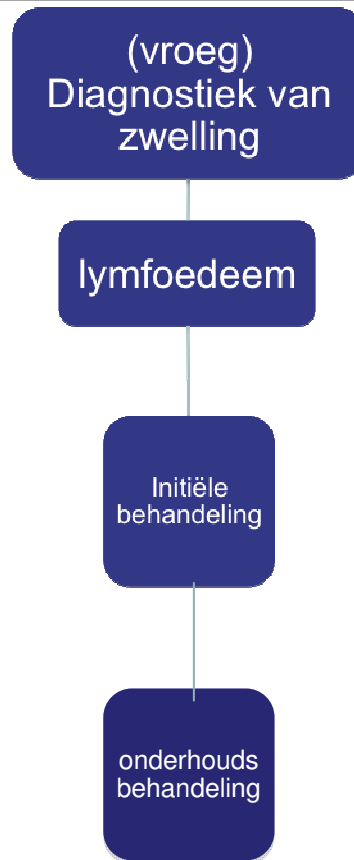
# Bewustwording & zelfmanagement ECL

---

- Secundaire preventie
  - Patiënten die nog geen LO hebben maar wel risico lopen
  - Bewustwordingscursus; 3 maanden na behandeling
  - 3 groepsessies
- Tertiaire preventie
  - Patiënten met LO of geringe zwelling
  - Zelfmanagementcursus
  - 6 groepsessies

# behandeling van lymfoedeem

---



## Behandelopties bij lymfoedeem

<i>Therapeutische opties</i>	<i>Initiële behandelfase</i>	<i>onderhoudsfase</i>
Manuale lymfdrainage	X	-
Bandageren	X	±
“steunkous” (TEK)	-	X
Pressotherapie/‘lymfapress’	X	X
fysiotherapie/ oefenen	X	X
gewichtscontrole	X	X
Skin care	X <i>(aanleren)</i>	X
Awareness	X <i>(aanleren)</i>	X
Zelfmanagement	X <i>(aanleren)</i>	X
Operatieve LE behandeling	X	-

# Expertise centrum lymfologie Drachten

---



- Complexe lymfoedemen / analyse zwelling / second / third opinions
- Kinderen met lymfoedeem
- Ambulant uitbehandelde patiënten
- Lymfchirurgie en chirurgie bij lymfoedeem
- Functionele en chirurgische behandeling bij lipoedeem
- Patiënten uit geheel NL / België / Duitsland

Kennis: toepassen – uitdragen – ontwikkelen  
(patientenzorg) (scholing) (research)

## niet operatief programma: ICF methodiek

---

- Individueel opgesteld programma
- Dagelijks ML / oedeem therapie (1/2-1 uur)
- Compressie therapie (2 uur)
- Fysiotherapie + Oefentherapie (2 uur)
- Conditie opbouw/reactivering (1 uur)
- Groepssessies (diëtiëk, omgaan met ziekte ed)
- Individuele gesprekken
- Rust
- Kinderen met lymfoedeem

# To shunt or not to shunt ?

---

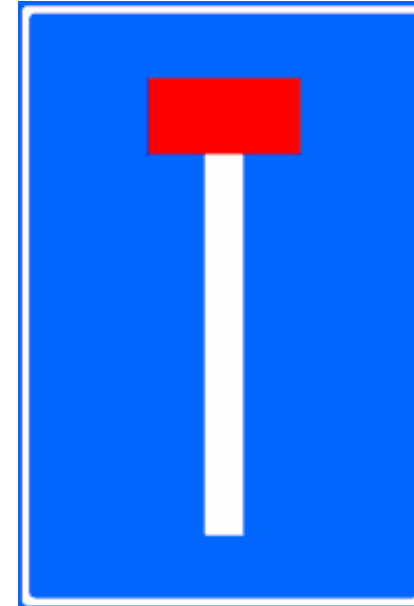
Breast Cancer Res Treat  
DOI 10.1007/s10549-008-9932-5

REVIEW

## **Lymphatic venous anastomosis (LVA) for treatment of secondary arm lymphedema. A prospective study of 11 LVA procedures in 10 patients with breast cancer related lymphedema and a critical review of the literature**

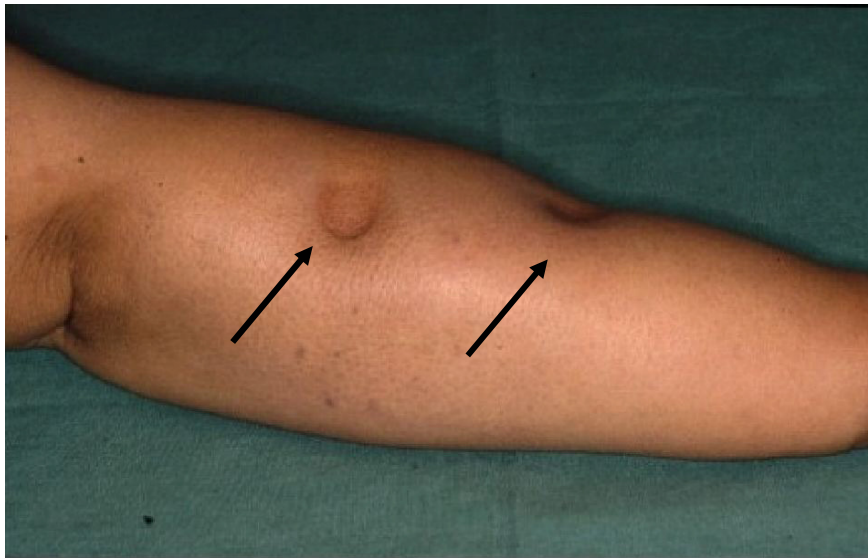
**R. J. Damstra · H. G. J. Voesten ·  
W. D. van Schelven · B. van der Lei**

Received: 3 January 2008 / Accepted: 29 January 2008  
© Springer Science+Business Media, LLC. 2008

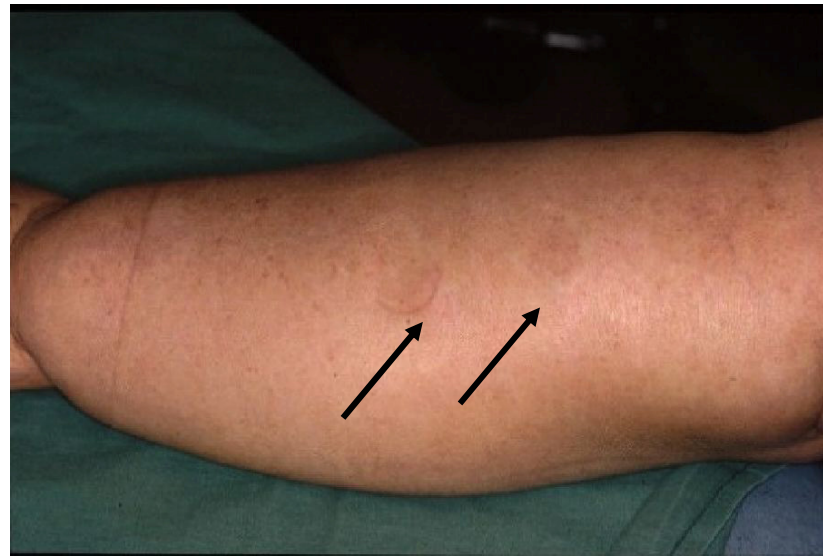


# Pittingtest

---



**Conservatieve behandeling**



**Liposuctie**



## CSAL in armen en benen

---

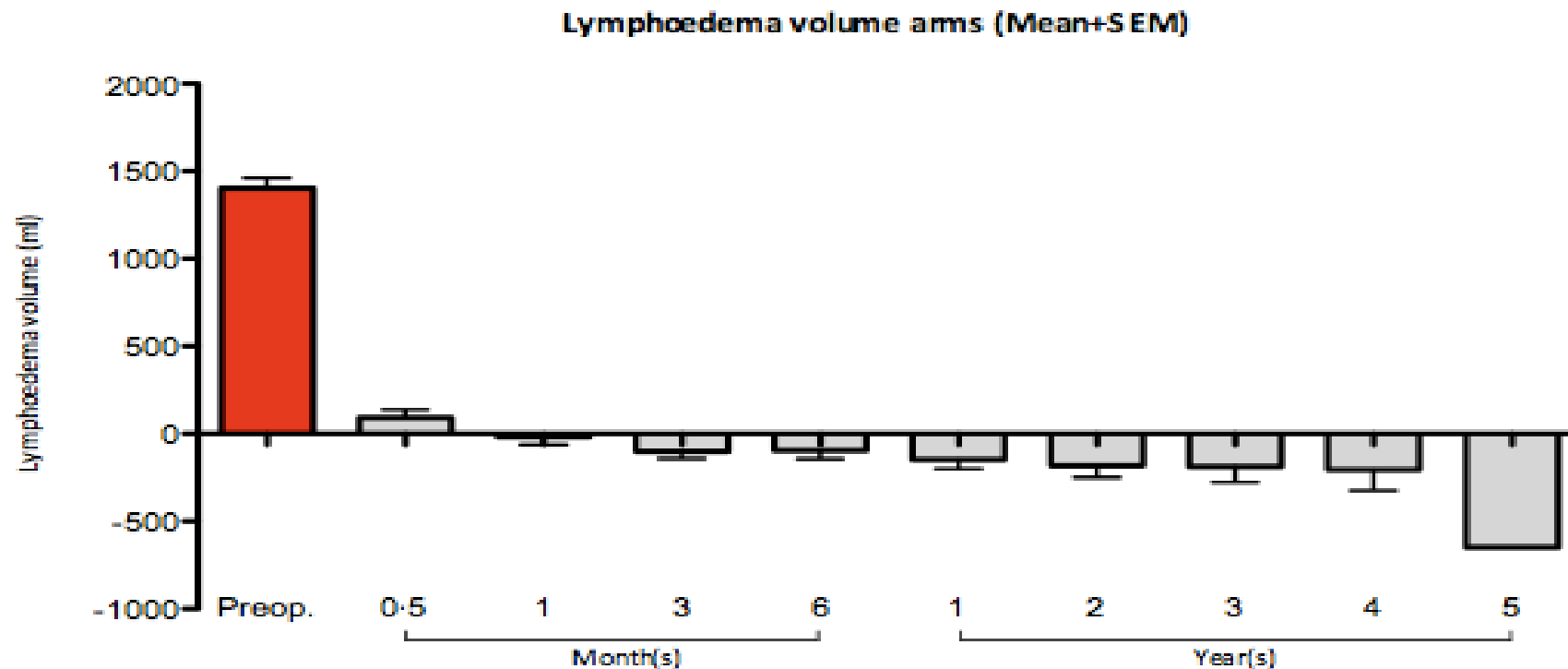
- CSAL is zeer effectieve en veilige behandeling voor end-stage lymfoedeem
- Complete reductie (100%) van 3 (armen) -9 (benen) maanden
- In 1 centrum en multidisciplinair

### **Circumferential suction-assisted lipectomy for lymphoedema after surgery for breast cancer**

R. J. Damstra<sup>1</sup>, H. G. J. M. Voesten<sup>2</sup>, P. Klinkert<sup>3</sup> and H. Brorson<sup>4</sup>

*British Journal of Surgery* 2009; **96**: 859–864

## Resultaten armen 2006-2011 (n=110)



$P < 0.001$  (students *t* test for paired observations)

- Gem. Pre OK volume verschil: 1413 ml (734-2956)
- Reductie na 1 maand: 106 %
- Reductie na 12 maanden: 117 %

# Stichting Lymfologie Centrum Nederland (SLCN)

---

- Actuele scholing aan allen die met lymfoedeem te maken hebben (artsen, fysio, huidtherapeut, verpleegkundigen ed)
- (inter)nationaal wetenschappelijk onderzoek
- Deelname opbouw netwerk in NL
- (Mede) uitgever van boeken
- [www.slcn.nl](http://www.slcn.nl)



Cursus voor mamma care verpleegkundigen  
2 november 2012



# Wordt donateur!!!



CIBG  
Ministerie van Volksgezondheid,  
Welzijn en Sport

Fonds PGO: belangenbehartiging, info en steun / voorlichting



*Website  
forum en actueel*



*Tijdschrift  
(2x jaar)*



*Symposia  
(1x 1,5 jaar)*



*Supportgroups  
(provinciaal 10x)*

# Conclusie

---

- Post-oncologie lymfoedeem komt frequent voor
- Vroegdiagnostiek en (vroegtijdige) behandeling nodig ter voorkoming van irreversibele veranderingen / morbiditeit
- Gespecialiseerde verpleegkundig consulent coördinator
- Multidisciplinaire aanpak essentieel
- Centreren super-specialistische zorg